



- Prodotta interamente in polipropilene: sia il vessel che l'elemento filtrante
- Adatte per temperature di esercizio 40°C (max 60°C discontinui) ed alte portate
- Da utilizzare in presenza di agenti chimici che potrebbero attaccare l'acciaio INOX (es. Acido Cloridrico)
- Adatte con pressioni di esercizio fino a 6 bar

- Produced in polypropylene: both vessel and filter element
- Suitable with operating temperatures of 40°C (max 60°C discontinuous) with high flow rates
- Used in presence of chemical agents that could attack the stainless steel (ex. hydrochloric acid)
- Suitable with operating pressures up to 6 bar

Materiale

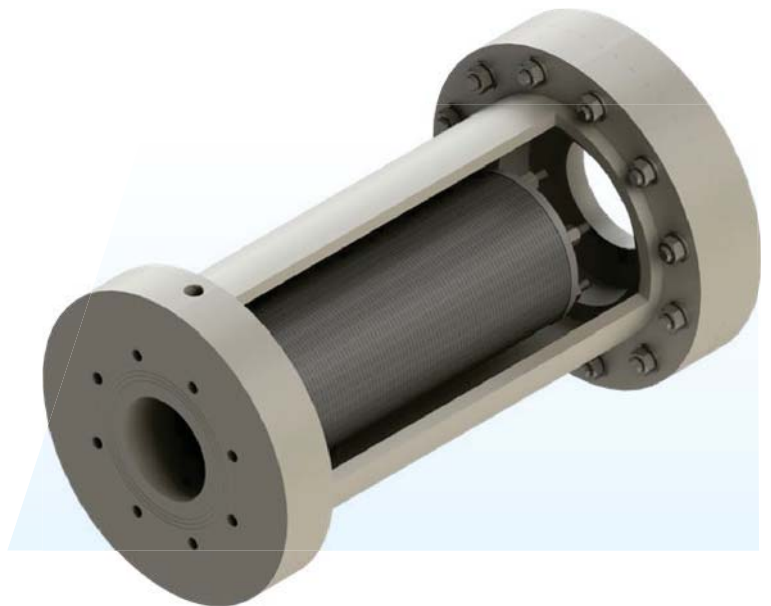
Material

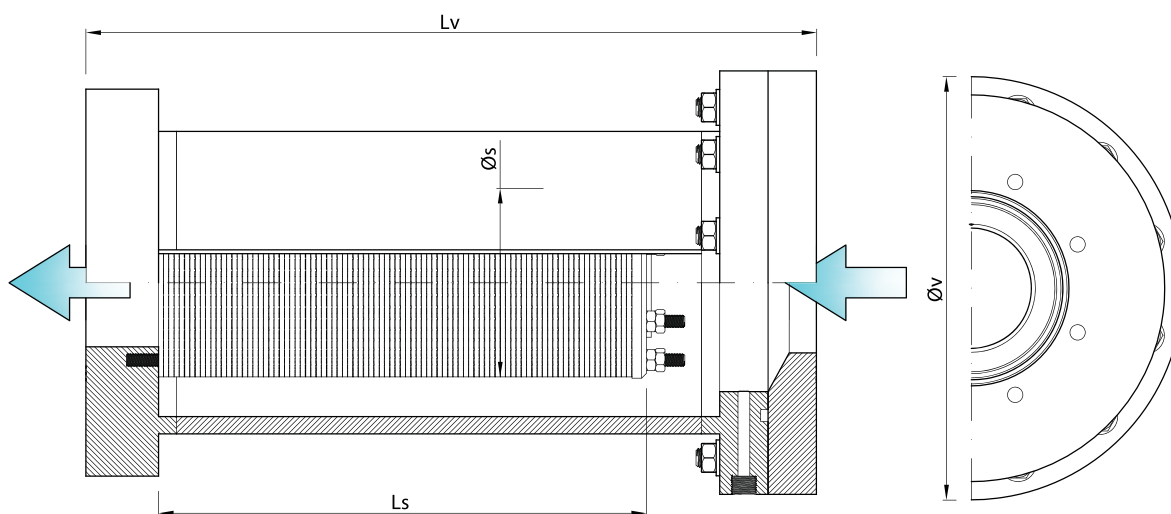
Corpo - Vessel

Ugello - Nozzle

PP

PP





Modello Model	Connessione flangiata Flanged connection		Drenaggio Drain	Sfiato Vent	Ø v Vessel mm	Lv Vessel mm	Ø s Nozzle mm	Ls Nozzle mm	Fessura Slot width mm	Portata Flow rate m ³ /h
	UNI	ASME								
RTPL2	DN125	5"	3/4" G	1/2" G	300	500	155	400	0,35	70
	DN150	6"	3/4" G	1/2" G	350	650	155	500		90
	DN200	8"	3/4" G	1/2" G	400	800	205	650	0,35 - 0,50	120

Le trappole sono prodotte presso la nostra officina perciò è possibile creare ogni configurazione e modificare le dimensioni su specifica richiesta del cliente - Traps are produced in our workshop so it's possible to create any configuration and dimension on specific customer need

ORDINE - ORDER

Modello Model	Connessione flangia Flange connection	Fessura Slot width	Materiale Material
RTPL2	DN150	0,20	PP